



M2-M3

Multifunktionale Anzeigeeinheit für 2 Messtaster



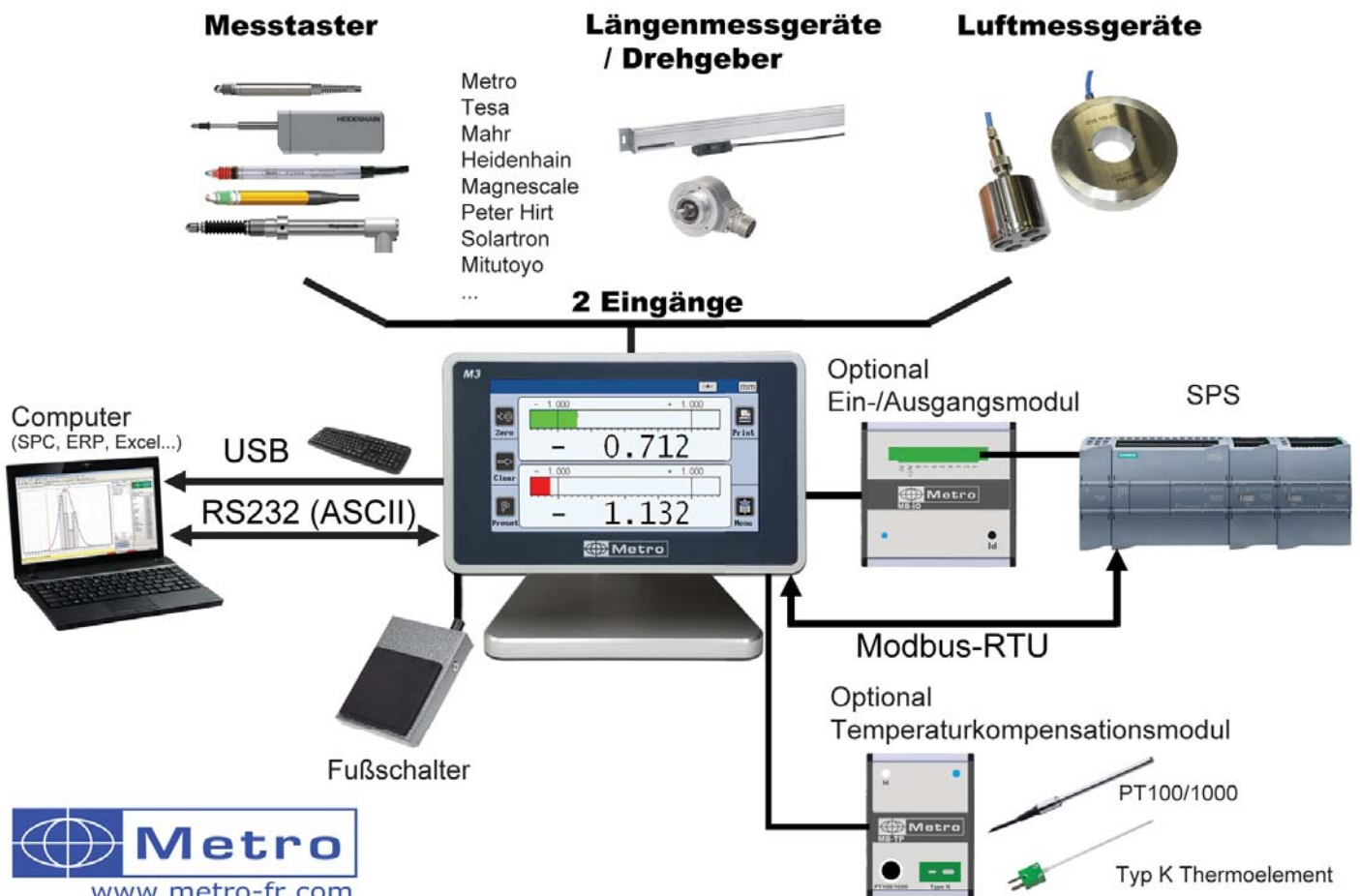
M2 und M3 sind ein Tool der neuesten Generation zur Durchführung von Dimensionsprüfungen unter Verwendung von 1 oder 2 Messtastern, Längenmessgeräten oder Luftmessgeräten

Es sind mehrere Versionen erhältlich zum Anschluss von:

- Induktivmesstastern (kompatibel mit Metro, Tesa, z.B. Tesa GT21, und Mahr, z.B. Mahr P2004M, Feinprüf)
- Inkrementalmesstastern (Heidenhain, z.B. Heidenhain MT12, Magnescale DK über einen Adapter und Mitutoyo LG über einen Adapter)
- Längenmessgeräten (Heidenhain, Magnescale)
- Luftmessgeräten

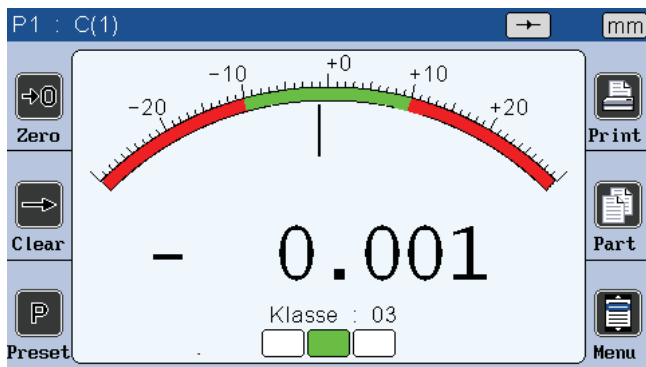
Dank seiner benutzerfreundlichen Schnittstelle und seiner einfachen Nutzung ist M2 und M3 ein Gerät, das jeder Bediener sofort annimmt. Die widerstandsfähige 4"3 Touchscreen-Anzeige kann mit Handschuhen verwendet werden. Diese Digitalanzeige besitzt mehrere Kommunikationsmittel, USB und RS232, um das Gerät fernzusteuern und/oder die Messungen an ein externes System zu übertragen.

Durch sein aus einem stabilen Aluminiumblock gearbeiteten Gehäuse besteht der M3 selbst in rauester Industrieumgebung durch unvergleichliche Robustheit.

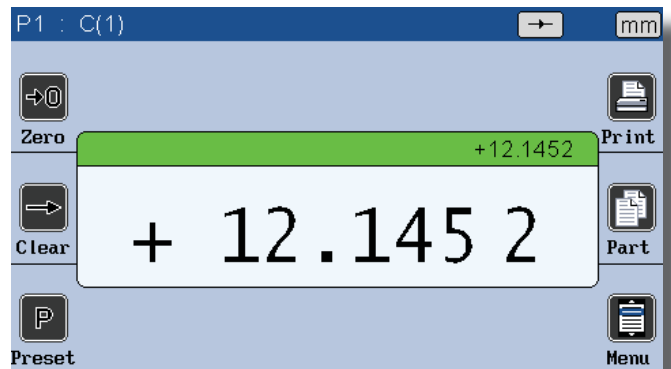


Touchscreen Anzeige

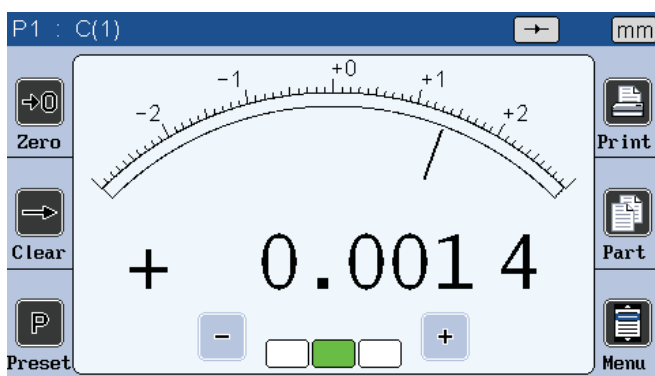
M3 ist dank seiner benutzerfreundlichen Schnittstelle sehr leicht zu konfigurieren und anzuwenden: Verschiedene Anzeigemodi mit 1 oder 2 Charakteristiken sind verfügbar. Nachstehend einige Beispiele:



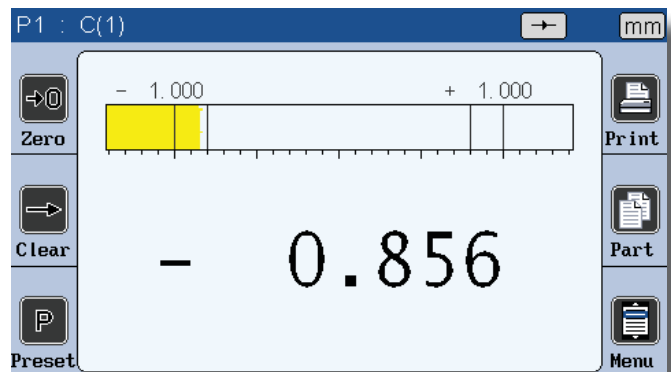
Anzeige mit Nadelanzeiger Automatisch



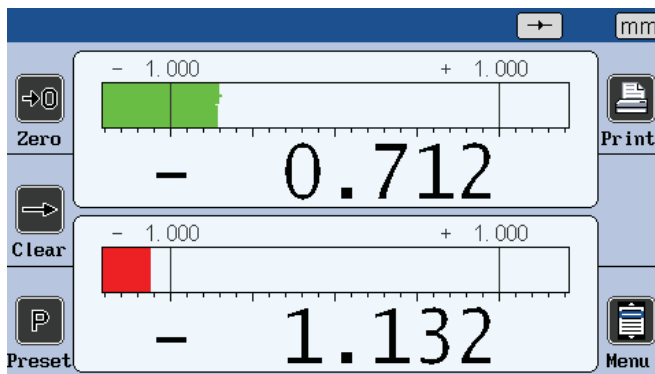
Anzeigemodus ohne Toleranzen und direkter Zugang zur Einstellungsänderung (Nur M3)



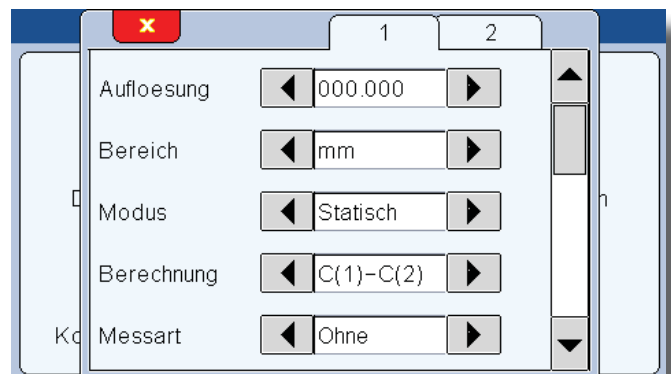
Anzeige mit Nadelanzeiger



1 Maß-Anzeige mit Prüfgrenzen (Warnungen)



2-Maß-Anzeige (Nur M3)



Konfigurationsfenster

OPTIONALES EINGANGS-/AUSGANGSMODUL

Optional ist es möglich, ein M-Bus-Eingangs-/Ausgangsmodul mit 8 optisch gekoppelten Eingängen/Ausgängen anzuschließen.

- Werkstück 1 oder 2: Ok, Nicht ok
- Kalibrierung/Einstellung
- Start dynamische Messung
- Messdatensübertragung
- Null-Rückstellung
- Wechsel von Werkstück 1 auf Werkstück 2
- Messung anhalten



Funktionen

Funktionen

- Toleranzgrenzen, Maße des Musterstücks (Referenzwerkstück)
- Berechnungsformeln (C1, C2, -C1, -C2, C1+C2, C1-C2, -C1+C2, -C1-C2)
- Kalibrierung
- Direkte (Statische) Messung
- Möglichkeit der Sperrung einzelner Funktionen über ein Kennwort
- Metrisch (μm oder mm) oder Inches
- Auswahl zwischen 2 Messkonfigurationen (2 Maße)
- Automatischer Programmwechsel durch Bewegungen des Messtasters
- In verschiedenen Sprachen. Weitere Sprachen können auf Anfrage installiert werden
- RS 232-Schnittstelle ermöglicht die Anzeige und Konfiguration sämtlicher Funktionen des M2-M3
- USB : Übertragung der Messungen als Standard-USB-Tastatur
- Absolute oder relative Messung

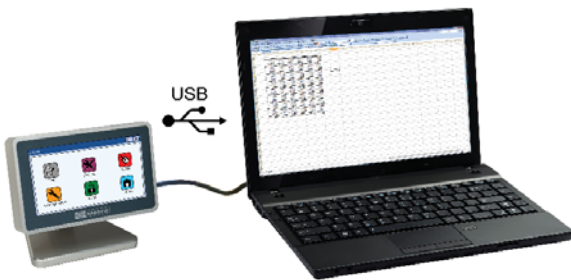
Nur M3 :

- Verschiedene Anzeigemodi mit 1 oder 2 angezeigten Maßen und Prüfgrenzen (Warnungen)
- Direkte oder dynamische Messung (Max, Min, Max-Min, Mittelwert, Median)
- Berechnungsformeln für 3 Punkte - Durchmessermessung
- M-Bus-Anschluss für den optionalen Anschluss eines Moduls mit 8 Ein-/Ausgängen (Ok, Nicht ok, Einstellung, etc.)
- Schwenkbarer Fuss (abnehmbar)
- Teile sortieren, bis zu 16 Klassen
- 1 oder 2 Musterstücke (Referenzwerkstück)
- Modbus RTU

USB

M3 ist mit einem Mini-USB-Anschluss mit 2 Funktionen ausgerüstet:

1. Stromversorgung über eine Steckernetzteil. Das Netzteil liefert eine regulierte 5V/1A-Gleichspannung.
2. Übertragung der Messungen: Sobald Sie Ihren M3 an einen PC anschließen, erkennt und installiert dieser den M3 automatisch als Standard-USB-Tastatur mit Standard-Treibern Ihres Betriebssystems (Windows, Mac OS, etc.). Nach Übertragung der Messungen erscheinen die Werte an Ihrem PC an der Stelle, an der sich der Cursor befindet, ganz so, als hätten Sie sie mit einer Tastatur geschrieben. Die Installation eines spezifischen Treibers oder einer Software ist überflüssig.



Referenzen

Artikel	M1	M2	M3
M3-Anzeige mit 2 Eingängen für Induktivmesstaster (Metro)		15010	13010
M3-Anzeige mit 2 Eingängen für Induktivmesstaster (Tesa)		1501T	1301T
M3-Anzeige mit 2 Eingängen für Heidenhain-Messtaster mit 11 μA - oder 1 Vpp-Signal		15020	13020
M3-Anzeige mit 2 Eingängen für Induktivmesstaster (Mahr)		1501M	1301M
M3-Anzeige mit 2 Eingängen für TTL-Messtaster (Heidenhain, Magnescale mit Adapter (ref 24062) Mitutoyo LG)		15000	13000
M1-Anzeige mit 1 Eingang für Luftmessgeräte	11040		
M3-Anzeige mit 2 Eingängen für Luftmessgeräte			13040



Metro
Rue de la Jonchère
74420 Boège
France
Phone. +33(0)4-50-39-08-49
Fax. +33(0)4-50-39-08-33
E-mail : info@metro-fr.com
Web : <http://www.metro-fr.com>

Ihr Distributor

WANZEL
messbar voraus
Wanzel Handels- und Projektmanagement GmbH
A-1220 WIEN, Wagramer Straße 173/D
Tel: +43 1 259 36 16 - 10, Fax: +43 1 259 36 17

M3DE2000415

This document is not contractual and contains information corresponding to the level of technology at the date of printing. Metro reserves the right to modify and/or improve the product, whose characteristics are described in these documents, as required by new technology at any time. It is the purchaser's responsibility to inform himself, no matter what the circumstances, of the product's maintenance conditions and requirements. Metro reserves all rights, especially those arising from our "General Delivery Conditions".